

Rustrol[®] Cathodic Isolator[®], Solid State Surge Protector, 모델: SSP 는 음극방식(Cathodic Protection)에 필요한 DC 전류를 효과적으로 차단하며, 동시에 다음에 대한 효과적인 AC 연속성 접지 경로를 제공합니다.

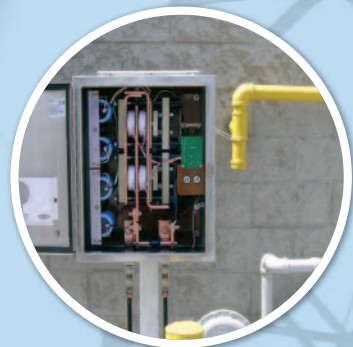
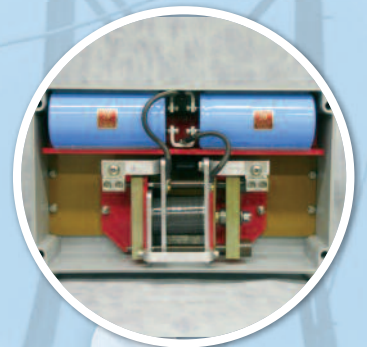
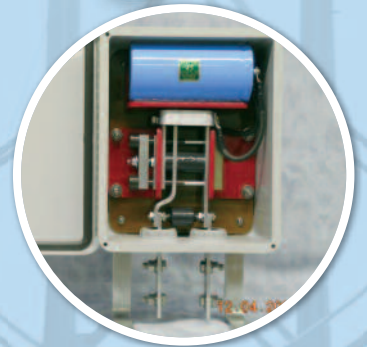
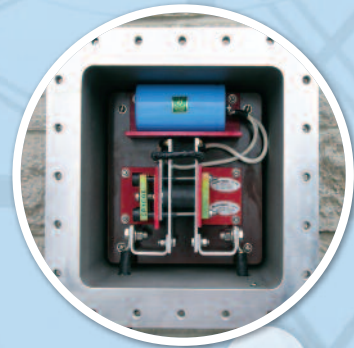
- AC 고장 전류
- 번개 보호
- 유도 AC 전압의 완화
- 전원 전환 서지 전류



- 비전해질
- 고 블로킹 DC 전압
- 페일 세이프
- 유지 관리 필요 없음



Email: Contact@Rustrol.com
Central Fax: 905-333-4313



Rustrol® Cathodic Isolator® Solid State Surge Protector 모델: SSP 는 모델: CI 와 유사한 전체 전기/전자 구성입니다. Cathodic Isolator® 모델: SSP 는 "최종 사용자"가 선호하는 제품으로 계속 선택하고 있는 음극방식(Cathodic Protection)을 위한 제품입니다. 여기서 차단 어셈블리(플랜지/모놀리스식 조인트)에서 보호 DC 전류 차단기의 필요성은 여전히 중요합니다. 안전하고 효과적인 전기 접지 경로 유지 관리가

매우 중요합니다. Cathodic Isolator® 모델: SSP 는 NEC(National Electrical Code) 및 CSA(Canadian Standards Association)에서 명시된 기준을 포함하여 국제 코드(International Codes) 내의 효과적인 접지를 위한 안전 표준을 지킵니다.

Rustrol® Cathodic Isolator®, 모델: SSP-ATEX 는 IEC 및 EN 표준에 따라 가스와 먼지 폭발성 환경에 사용하도록 고안된 장비에 대한 유럽 지침(European Directive) 2014/34/EU 및 국제방폭전기기기 상호인증제도(IECEx Scheme)에 따라 인증을 받은 CE 등재된 ATEX/IECEx입니다.

Rustrol® Cathodic Isolator®, 모델: SSP-ATEX 의 IECEx 인증서는 EU, 오스트레일리아, 브라질, 캐나다, 인도, 일본, 한국, 러시아, 영국, 미국 및 기타 여러 선도 국가를 포함하여 삼십삼 (33) 개 IECEx 회원국의 인증 기관에서 인정합니다.

또한 Rustrol® Cathodic Isolator®, 모델: SSP-ETL 에는 클래스 1, 디비전 2, 그룹 A, B, C, D 유해(분류) 지역에서 사용하도록 cETLus 등재 마크가 표시되어 있으며, 최신 북미 안전 표준(North American Safety Standards)(ANSI, ISA 및 CSA)을 준수합니다.

Rustrol® Cathodic Isolator®, 모델: SSP 는 유럽/국제 표준, 모델: SSP-ATEX 또는 북미 안전 표준, 모델: SSP-ETL 로 제조할 수 있으며, 이에 따라 인증을 받을 수 있습니다. "최종 사용자"는 제품 인증을 위해 하나(1)의 기준을 선택해야 합니다.

* Rustrol® Cathodic Isolator® Solid-State Surge Protector 의 모든 모델은 Underwriters Laboratories 분류 인클로저, 파일 번호 E81696 (FTRV) 및 (FTRV7) 내에 탑재할 수 있습니다.

Model: SSP SELECTION GUIDE

Cathodic Isolator® - Solid State Surge Protector - Model: SSP

Standard assembly is installed in a performance test rated NEMA 4X enclosure, complete with access cover and cable termination fittings.

AC Fault Current Exposure - 1 cycle @ 60 Hz rms: (1 cycle @ 50 Hz rms, per drawing No. SSP-00)

<input checked="" type="checkbox"/> 7 kA	<input type="checkbox"/> 20 kA	<input type="checkbox"/> 70 kA
<input type="checkbox"/> 10 kA	<input type="checkbox"/> 35 kA	
<input type="checkbox"/> 15 kA	<input type="checkbox"/> 50 kA	

(Refer to Drawing No. SSP-00 for detailed specifications @ 1, 3, 10 & 30 cycle. 50 or 60 Hz rms: visit web site)

Surge/Lightning Protection:

Standard assembly, peak surge current @ 8/20 μ sec. waveform

Primary @ 100,000 Amperes

DC Voltage Threshold @ 3 volts

Standard assembly @ -3.0/+1.0 volts DC

Optional Voltage Threshold Settings Available (i.e. -6/+6, -4/+4, -4/+2, -6/+1 volts DC or other)

Mitigation of Induced AC-Steady State @ 50 or 60 Hz rms

Selection range 0-100 Amperes, as specified by the customer.

<input type="checkbox"/> 12 amps	<input type="checkbox"/> 36 amps	<input type="checkbox"/> 75 amps
<input type="checkbox"/> 24 amps	<input checked="" type="checkbox"/> 48 amps	<input type="checkbox"/> 100 amps

Optional (as specified by the customer):

- ATEX/IECEx Certified
- cETLus Certified
- Submersible enclosure (NEMA 6P/IP68 certified)
- Free-Standing Fibreglass Pedestal Mount
- Special finishes (specify)

SSP - 07 - SL - 03 - A48 - specify

(Typical ordering code)

Interprovincial Corrosion Control Company Limited
Burlington, Ontario, Canada

International Corrosion Control Inc.
Lewiston, New York, USA

TEL: 1-905-634-7751



FAX: 1-905-333-4313

www.Rustrol.com